

Návod k používání a katalog náhradních dílů

SEKACÍ ZAŘÍZENÍ TBC-50 serie



ANITA B, s.r.o.

Průmyslová 2453/7

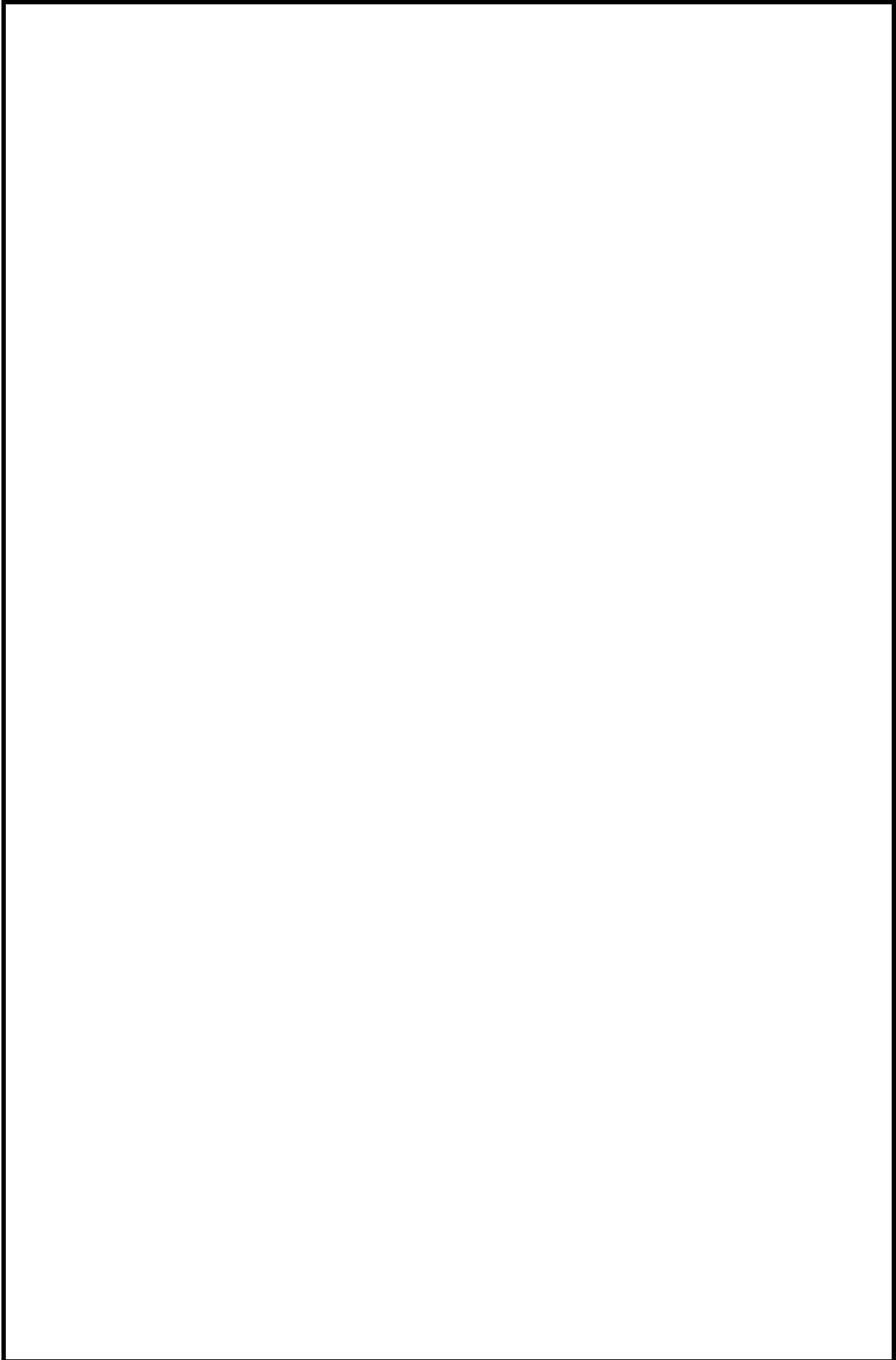
680 01 Boskovice

Czech Republic

fax: +420 515553628

tel: +420 516454774,516453496

e-mail: servis@anita.cz



PROHLÁŠENÍ SHODY

My

Anita B, s.r.o.
Průmyslová 2453/7
680 01 BOSKOVICE
IČO 25584448

prohlašujeme na svou výlučnou zodpovědnost, že výrobek

Sekací zařízení

Model : TBC-50

Výrobce : TAEWOO CO., LTD. A-302, 1025-1, Dogok-ri, wabu-eup, namyqngjoo, kyongii-do, Korea

na něž se vztahuje toto prohlášení je ve shodě s následujícími normativními dokumenty a při dodržování podmínek uvedených v návodu k používání je jeho použití bezpečné.

- A. - Nařízení vlády č. 168/1997 Sb.
- B. - České harmonizované technické normy **ČSN EN 50144-1**
- **ČSN EN 55014**

Posouzení shody bylo provedeno postupem stanoveným § 12 odst.4 písmeno a) zákona č. 22/1997 Sb.

Boskovice : 01.01.2002

Ing. Radek TOUL
ředitel společnosti

Specifikace:

Model (název)	TBC-50 (Popruhové sekací zařízení)
Hlavní sekané materiály	Popruhy, pásy
Sekací nůž	Studený
Napájení	1x230V/50Hz
Maximální šířka sekaného materiálu	110mm
Rozpětí délky seků	1mm ~ 300 metrů
Množství seků/min. (při délce 50mm)	120 ~ 140 seků
Rozměry stroje (netto váha)	820x370x380mm (18,6 kg)
Balení (brutto váha)	540x430x370mm (21,4 kg)

Model (název)	TBC-50H (Popruhové sekací zařízení)
Hlavní sekané materiály	Popruhy, pásy
Sekací nůž	Teplý
Napájení	1x230V/50Hz
Maximální šířka sekaného materiálu	90mm
Rozpětí délky seků	15mm ~ 99 999mm
Množství seků/min. (při délce 50mm)	120 ~ 140 seků
Rozměry stroje (netto váha)	820x370x380mm (20,5 kg)
Balení (brutto váha)	630x475x450mm (24,4 kg)

Model (název)	TBC-52 RT (sekací zařízení)
Hlavní sekané materiály	Suché zipy
Sekací nůž	Studený
Napájení	1x230V/50Hz
Maximální šířka sekaného materiálu	Dle tabulky str. 17
Rozpětí délky seků	1mm ~ 300 metrů
Množství seků/min. (při délce 50mm)	70 ~ 90 seků
Rozměry stroje (netto váha)	820x370x380mm (20,4 kg)
Balení (brutto váha)	540x430x370mm (23,2 kg)

Pokyny pro likvidaci stroje:

Po ukončení technické životnosti stroje jej předejte k likvidaci firmě ANITA B, s.r.o. nebo jiné firmě zabývající se odbornou likvidací výrobků.

Varování pro používání:

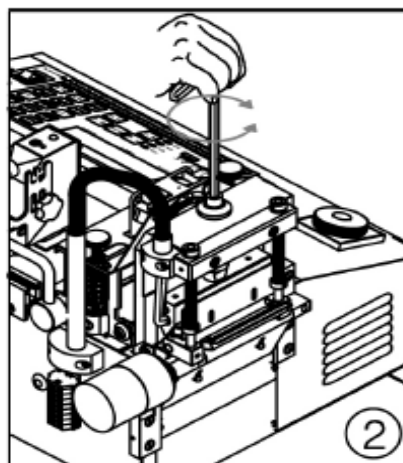
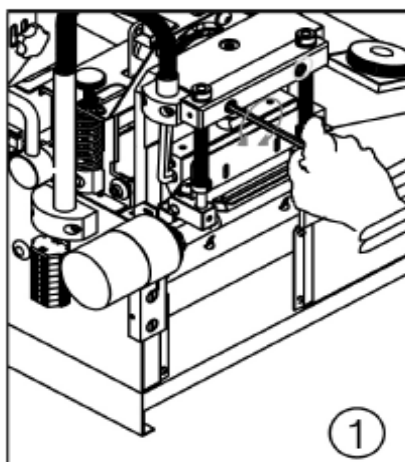
- Před použitím, se ujistěte o správném napájení a stroj uzemněte.
- Nestrkejte ruce ani ostatní předměty do pracovní plochy nože.
- Při ztupení nože ho nechte znovu nabrousit.

(Výměnu nože může provádět pouze zkušený mechanik)

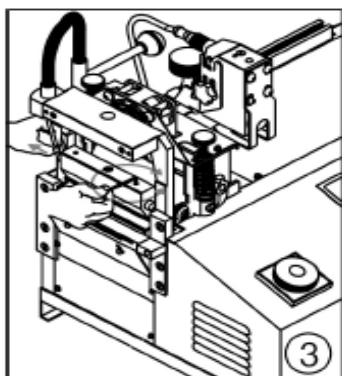
Výměna nože:

Všechny dále popsané činnosti provádějte vždy se zařízením odpojeným od zdroje elektrické energie.

- 1) Nejdříve nastavte horní nůž do nejvyšší polohy a vypněte stroj. Odšroubujte držák horního nože pomocí dvou šroubů.
- 2) Povolte šroub dle obr. 2.

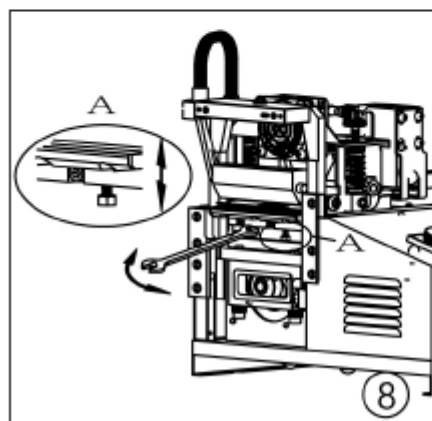
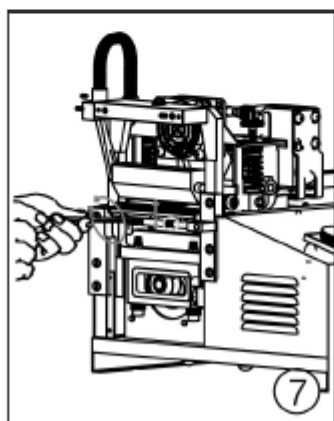
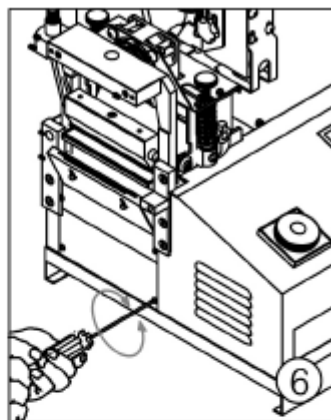
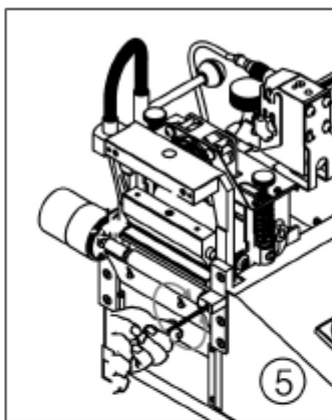
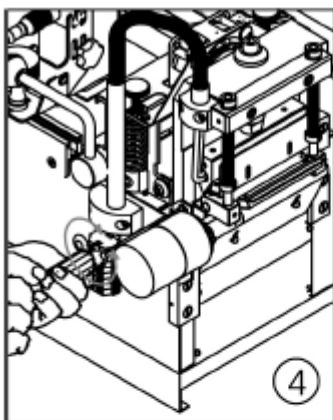


- 3) Odmontujte šroub topného tělesa nože a těleso vyjměte. (vložit nový nůž a vše namontujte zpět)



- 4) Pokud je potřeba vyměnit spodní nůž, odšroubujte šrouby předního podávacího motoru.
- 5) Odšroubujte šrouby podávacího válce a oddělte motor i válec.
- 6) Odšroubujte šrouby krytu (podle obr. 6)

- 7) Odšroubujte šrouby desky spodního nože a desku oddělte.
- 8) Pokud stroj neodsekává, nebo odsekává pouze z jedné strany, nastavte horní nůž do kontaktu s deskou spodního nože. Zkontrolujte vzdálenost horní desky od spodní. Vypněte stroj a seřídte tuto vzdálenost podle obrázku.



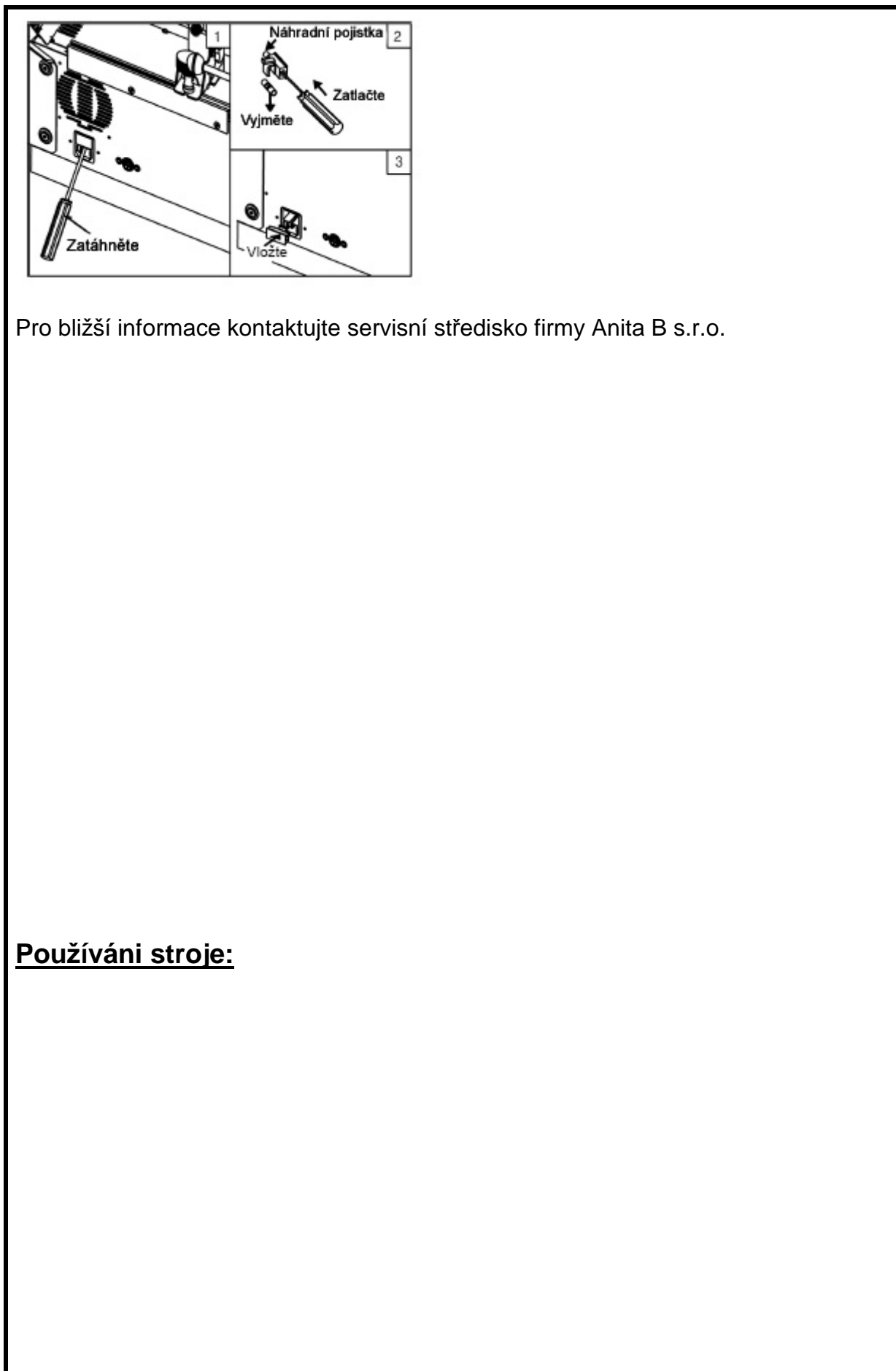
K seřízení použijte klíč. Otáčením ve směru hod. ručiček se spodní nůž zdvihá, proti směru klesá.

Montáž odvíjecí cívky:

Upevněte držák odvíjecí cívky na stroj podle obrázku.



Výměna pojistky:

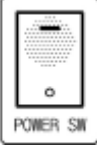


Pro bližší informace kontaktujte servisní středisko firmy Anita B s.r.o.

Používání stroje:

1. Příklad: Nastavení sekání délky – 70mm, množství: 120 ks.

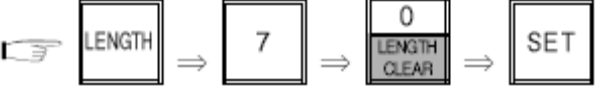
- Zapněte stroj tlačítkem POWER.



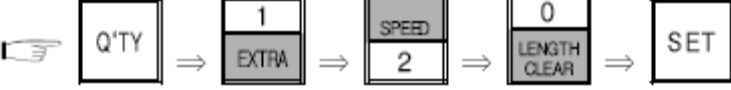
- Nastavte provozní teplotu. (pro běžné používání na 250°~350°C. Přibližně po 5 minutách stroj dosáhne nastavené teploty. Bližší informace naleznete v kapitole “Použití teplotní kontrolky”)

Upozornění: Po ukončení práce na stroji nastavte provozní teplotu na nulu! Po uplynutí 10 minut od nastavení nulové teploty stroj vypněte.


- Nastavení délky sekání. (Stlače níže uvedená tlačítka v přesném níže zázorněném pořadí)



- Nastavení množství.



- Spuštění předního nožového válce.
Sepněte tlačítko MOTOR SW pro zabránění lepení řezaného materiálu na ostří nože.
- Zmáčkněte tlačítko START.



- Funkce tlačítek.



: Aktuální délka na displeji se po ukončení nastavené operace vrátí na hodnotu 0.



: Všechny aktuální hodnoty na displeji se vynulují.



: Nastavení polohy nože.

- 1) Zkušební oseknutí materiálu.
- 2) Pro vyjmutí vzpříčeného materiálu mezi noži.
- 3) Pro seřízení nožů po jejich výměně.



: Dodatečné oseknutí nastaveného vzoru.



: Při ohlášení chyby ERROR (červená kontrolka) a vkládání parametru nebo programu.



: Pro manuální pohyb válce. (podávání dopředu či dozadu)



: Zrychlení (Aktuální rychlost se objeví v levém horním rohu LCD displeje v %. Běžná rychlost je 50%, maximální 100%.



: Zpomalení (Aktuální rychlost se objeví v levém horním rohu LCD displeje v %. Běžná rychlost je 50%, minimální 0%.

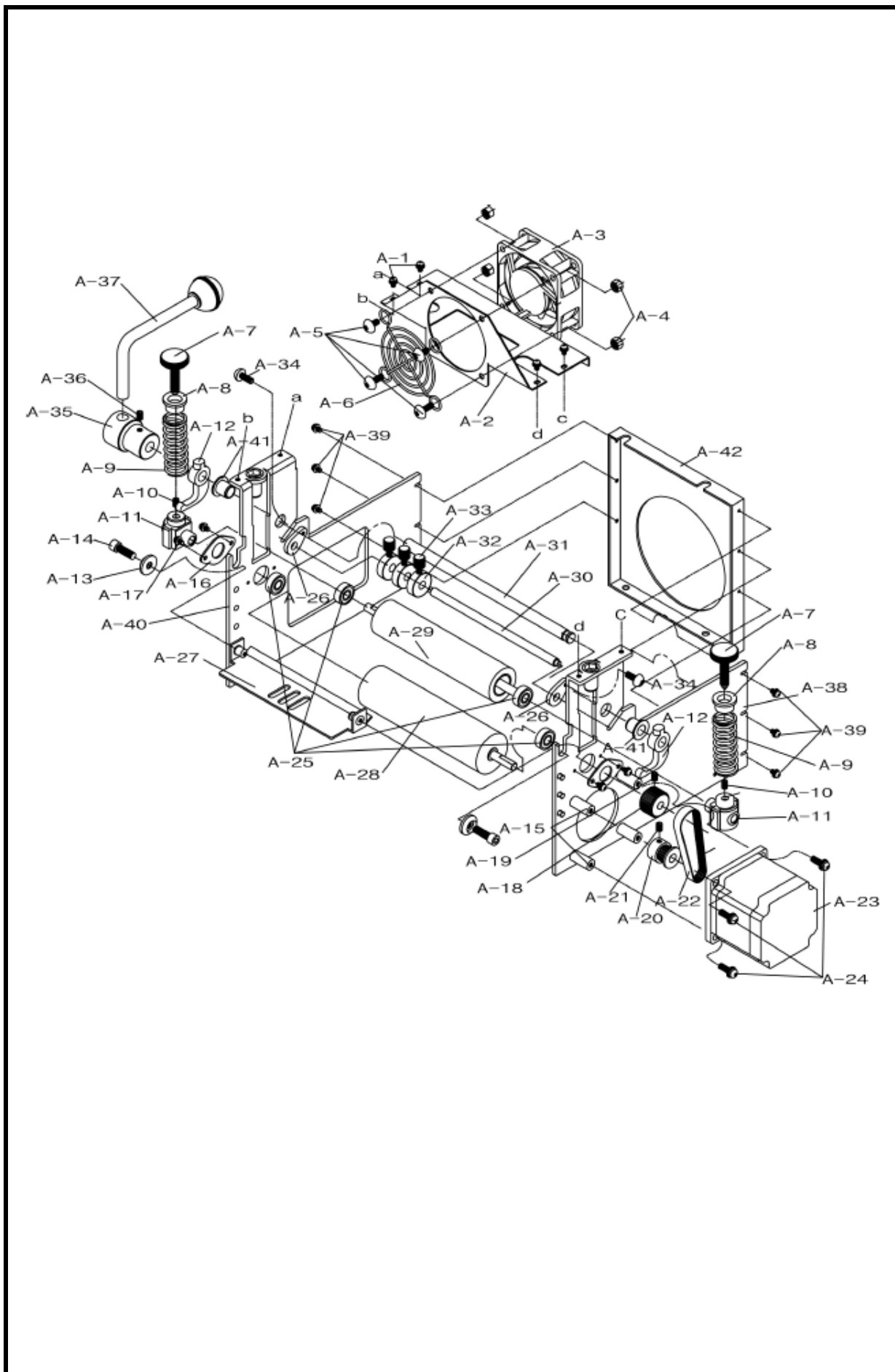
- Upravování rychlosti sekání je možné kdykoliv. Upravená rychlost se stiskem RESET ani vypnutím stroje nezmění.



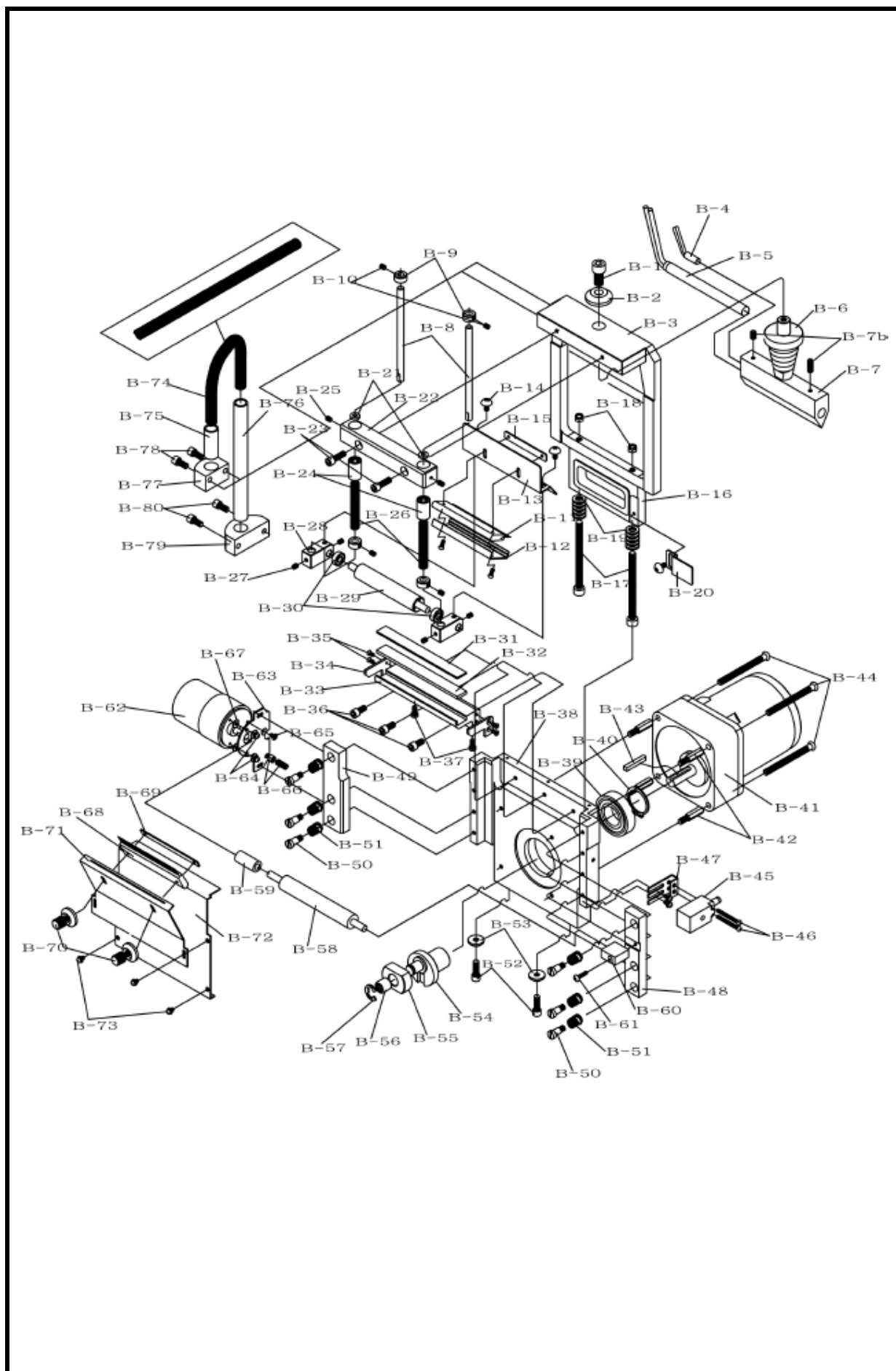
: Pro opravení špatných zadaných údajů.



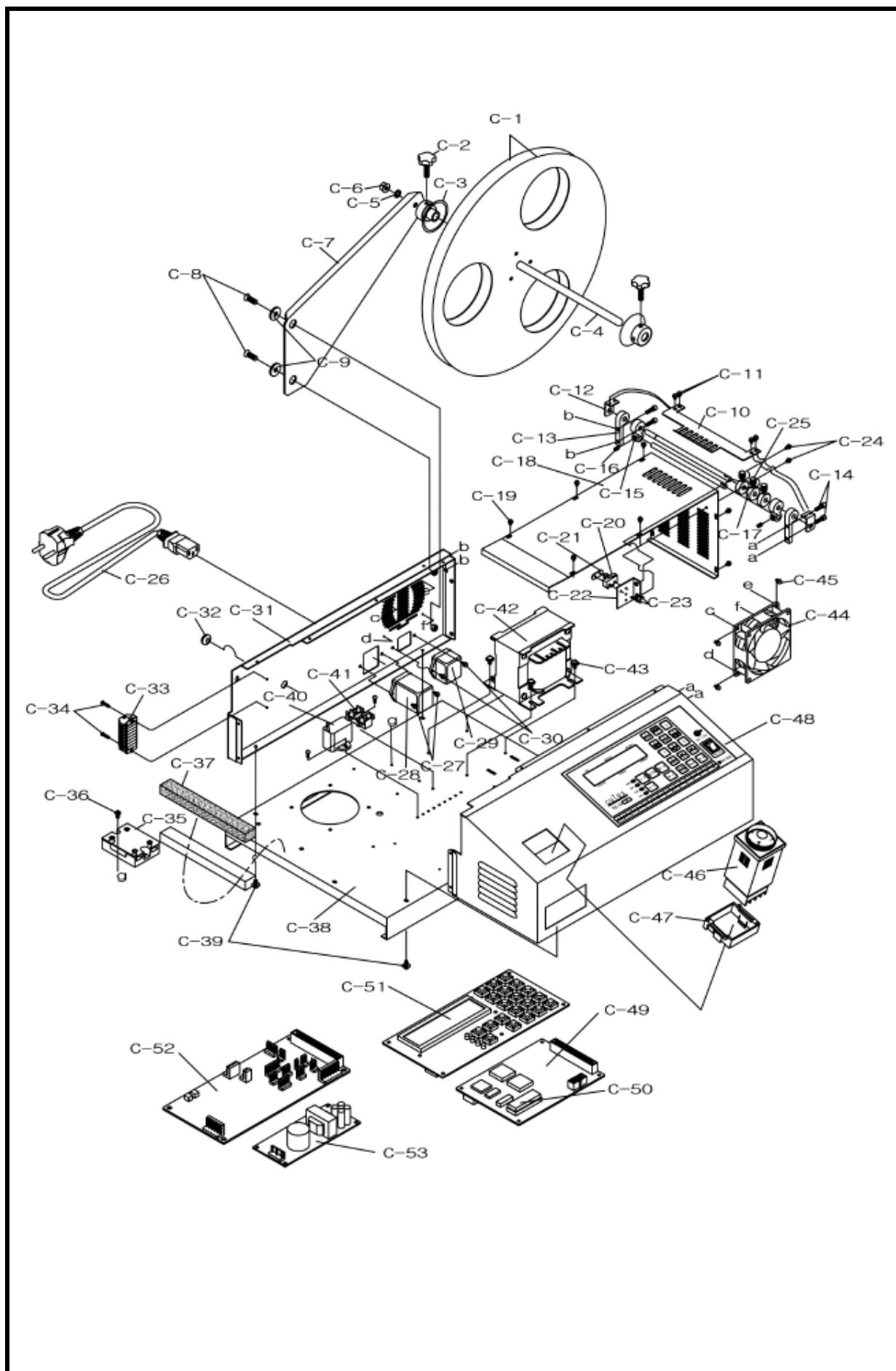
: Tlačítko funkce naprogramovaného oseku. (Pouze u strojů se senzorem)



Part No.	Description	Part No.	Description
A-1	Clamping Bolt(M3×5L)	A-23	Stepping Motor
A-2	Upper Cap of Cooling Fan	A-24	Clamping Bolt(M4×13L)
A-3	Cooling Fan(Small)	A-25	Ball Bearing(#696)
A-4	Check Nut(M4)	A-26	Guide-clamping Bracket
A-5	Clamping Bolt(M4×10L)	A-27	Stopper
A-6	Safety-grill of Cooling Fan	A-28	Lower Roller
A-7	Pressure-control Bolt	A-29	Upper Roller
A-8	Pressure-control Spring Cover	A-30	Front-guide Pin
A-9	Pressure-control Spring	A-31	Lever Shaft
A-10	Detent Screw(M4×6L)	A-32	Guide Ring
A-11	Slide Block of Upper Roller	A-33	Knob Bolt of Guide Ring
A-12	Slide Lever	A-34	Round Screw(M4×5L)
A-13	Clamping Washer	A-35	Lever Bracket
A-14	Wrench Bolt(M4×14L)	A-36	Clamping Bolt(M5×5L)
A-15	Tie Bar of Stepping Motor	A-37	Lever
A-16	Bearing Cover	A-38	Right Roller Bracket
A-17	Clamping Bolt(M3×5L)	A-39	Clamping Bolt(M3×5L)
A-18	Feed-timing Gear(MXL30T)	A-40	Left Roller Bracket
A-19	Detent Screw(M4×6L)	A-41	Oilless
A-20	Drive-timing Gear(MXL20T)	A-42	Space Plate of Roller Bracket
A-21	Detent Screw(M3×6L)		
A-22	Timing Belt(MXL75)		



Part No.	Description	Part No.	Description
B-1	Clamping Bolt(M8×15L)	B-38	Lower Knife Case
B-2	Neck Washer of Hot-knife Bracket	B-39	Ball Bearing(#6004)
B-3	Upper Knife Case	B-40	Snap Ring
B-4	Heat Sensor	B-41	Motor+ Reduction Gear
B-5	Heater	B-42	Motor Supporter
B-6	Hot-Knife Bracket	B-43	Motor Key
B-7	Hot-Knife	B-44	Clamping Bolt(M5×42L)
B-7b	Detent Screw(M5×5L)	B-45	Counting Sensor
B-8	Vertical Axle	B-46	Clamping Bolt(M3×18L)
B-9	Shaft Ring	B-47	Clamping Bracket
B-10	Detent Screw(M4×4L)	B-48	Right Pressure Plate
B-11	Pressing Plate Cover	B-49	Left Pressure Plate
B-12	Clamping Bolt(M4×6L)	B-50	Clamping Bolt of Pressure Plate
B-13	Front Cover	B-51	Pressure Spring
B-14	Clamping Bolt(M3×5L)	B-52	Wrench Bolt(M5×15L)
B-15	Slide Ram	B-53	Neck Washer
B-16	Clamping Bolt(M6×80L)	B-54	Crank Bundle
B-17	Check Nut(M6)	B-55	Cam
B-18	Flat-head Washer Spring	B-56	Niddle Bearing
B-19	Counting-sensor Bracket	B-57	E-Ring
B-20	Shaft Rubber-bushing	B-58	Front Feeding Roller
B-21	LM Guide	B-59	Front Feeding Sub-roller
B-22	Wrench Bolt(M5×20L)	B-60	Roller Shaft Bracket
B-23	LM Bearing	B-61	Clamping Bolt(M3×12L)
B-24	Detent Screw(M4×6L)	B-62	DC Motor
B-25	Verical Axle Ring	B-63	DC Motor Bracket
B-26	Detent Screw(M4×6L)	B-64	Clamping Bolt(M3×4L)
B-27	Roller-clamping Bracket	B-65	Flat-head Bolt(M3×4L)
B-28	Pressing Roller	B-66	Vertical Control Nut
B-29	Roller Shaft	B-67	Flat Washer
B-30	Ball Bearing(#686)	B-68	Heater Wiring Spring
B-31	Heating Plate	B-69	Heater Wiring Pipe(1)
B-32	Silicon Plate	B-70	Heater Wiring Pipe(2)
B-33	Heating Plate Bracket	B-71	Upper Pipe Bracket
B-34	Bracket Side Cover	B-72	Wrench Bolt(M4×15L)
B-35	Flat-head Bolt(M3×8L)	B-73	Lower Pipe Bracket
B-36	Wrench Bolt(M5×15L)	B-74	Wrench Bolt(M4×15L)
B-37	Hexagon-head Bolt(M4×8L)		



Part No.	Description	Part No.	Description
C-1	Roll-hanger Wheel	C-28	AC Connector(IN-PUT)
C-2	Clamping Bolt of Holder	C-29	AC Connector(OUT-PUT)
C-3	Holder	C-30	Clamping Bolt(M3×5L)
C-4	Roll-hanger Shaft	C-31	Left Cover
C-5	Roll-hanger Shaft Washer	C-32	Rubber Bushing
C-6	Check Nut(M6)	C-33	Separated Terminal
C-7	Roll Hanger	C-34	Clamping Bolt(M3×6L)
C-8	Flat-head Bolt(M6×16L)	C-35	SSR(Solid State Relay)
C-9	Neck Washer of Roll-hanger	C-36	Clamping Bolt(M4×8L)
C-10	Existence Detector	C-37	Sponge
C-11	Clamping Bolt(M3×5L)	C-38	Base
C-12	Clamping Bolt	C-39	Clamping Bolt(M4×8L)
C-13	Rear Guide-pin Bracket	C-40	Condenser
C-14	Wrench Bolt(M4×15L)	C-41	Terminal
C-15	Rear Tension-guide Block	C-42	Transformer
C-16	Detent Screw(M4×6L)	C-43	Clamping Bolt(M4)
C-17	Guide Ring	C-44	Cooling Fan(Large)
C-18	Upper Guide Plate	C-45	Clamping Bolt(M3×6L)
C-19	Clamping Bolt(M3×5L)	C-46	Temperature-controller
C-20	Micro Limit Switch	C-47	Temperature-controller Socket
C-21	Plate Nut	C-48	Control Cover
C-22	Limit Switch Bracket	C-49	Control Circuit Board(MB)
C-23	Clamping Bolt(M2×10L)	C-50	ROM
C-24	Clamping Bolt(M3×5L)	C-51	Operation Circuit Board(OP)
C-25	Knob Bolt	C-52	Drive Circuit Board(DR)
C-26	Power Cord	C-53	SMPS(Power Supply,SP)
C-27	Clamping Bolt(M3×5L)		

Specifikace a eliminace poruch:

Poruchy		Opatření	
1.	Stroj není pod proudem	<ul style="list-style-type: none"> - Zkontrolujte zapojení elektrického kabelu. - Zkontrolujte pojistku. 	
2.	Stroj je pod proudem ale nepracuje.	<ul style="list-style-type: none"> - Zkontrolujte jestli není válec něčím blokován. - Pokud je aktuální délka na displeji změněná, vyměňte drive board. - Pokud je aktuální délka na displeji nezměněná, vyměňte kontrol board. 	
	Podávací válec nefunguje.		
	Nůž nefunguje.		
	LCD displej nefunguje.	- Oddělte kryt a zkontrolujte propojení mezi operačním a kontrolním panelem.	
	Všechny funkce nefungují.		
3.	Materiál není osekáván.	<ul style="list-style-type: none"> - Zkontrolujte jestli teplota stroje souhlasí s nastavenou na displeji. - Zkontrolujte souběžnost nožů. 	
4.	Materiál je osekáván jednostranně.	<ul style="list-style-type: none"> - Zkontrolujte jestli nejsou poškozené nože. - Po přiblížení obou nožů tlačítkem M/CUT zkontrolujte jestli jsou vyrovnané. 	
5.	Sekaná délka je jiná než nastavená.	- Otestujte sekání materiálu po jeho uvolnění z odvíjecí cívky.	
6.	Chyba na LCD a LED	Chyba číslo 065 CUT I/O Error!	- Problém se sekacím motorem a senzorem sekání.
		STOP INPUT!! CHECK STOP INP!	- Zařízení automatického zastavení je stlačené dolů, nebo zkratované. Zdvihněte zařízení a zkontrolujte zkrat.
		(C)AKORD CTRL- OP AMC-T3KA VER1,7D	- Nesprávně připojená ROM. Zkontrolujte zapojení, příp. zatlačte ROM do slotu.
		Chyba číslo 065 CHECK CODE 003	- Změna souboru FILE 003 v programu např. vynecháním operace – spusťte kontrolní funkci současným zmáčknutím tlačítek SET+SHIFT/ESC a RESET. (Tlačítko RESET později než ostatní dvě)
7.	Obsluha při doteku cítí elektrický proud.	- Uzemněte stroj zeleným kabelem. Do kterékoliv zadní zástrčky)	

Table for TBC-50R, 52RT

		R – Radius	
<p>Example</p> <p>Order size Extra width: 0.6mm + 0.6mm</p> <p>If your velcro tape is of 55mm width, we prepare knife size of 56.2mm including extra width(0.6mm+0.6mm, as shown in above image.) to cover tolerance of velcro tape. (in case of R=5mm) So, if your velcro tape has more tolerance than above, R=3mm is recommended.</p>	<p>In case of R=5mm</p> <p>Normal Round Single</p> <p>(Available width: 12.5mm ~ 55mm) Order size Extra width: 0.6mm+0.6mm</p> <p>Normal Round Double</p> <p>Available width: 12.5mm ~ 25.4mm Extra Width: 0.6mm+0.6mm</p> <p>Oval Type Single</p> <p>(Available width: 12mm ~ 25.4mm) Extra width: 0.3mm ~ 1.0mm</p> <p>Circle Single</p> <p>Available diameter: 8mm ~ 21mm</p>	<p>In case of R=3mm</p> <p>Normal Round Single</p> <p>Order size Extra width: 1.2mm+1.2mm</p> <p>Normal Round Double</p> <p>Extra width: 0.6mm + 0.6mm</p> <p>Half Circle Single</p> <p>Available width: 2mm ~ 20mm Extra width: 0.6mm</p>	